

企業名	開催日	時間	教室名	アピールポイント等
109 オムロン	3月13日	水 午後	くすの木	オムロンはセンシング&コントロール+Think技術でよりよい社会に貢献します。
110 GSユアサ				GSユアサは、電池の技術で人と社会と地球環境に貢献します。
111 トプコン				「医食住」分野で豊かな社会づくりに貢献する精密光学機器メーカー
112 熊本製粉				熊本に根差した総合粉体メーカーとして、食を通して人々の暮らしにすてきを届けています。
113 全国健康保険協会				約3900万人の加入者からなる「協会けんぽ」を運営する日本最大の医療保険者です。
114 NOK	3月14日	木 2	D201	オイルシール世界最大手。自動車・電子業界を支える独立系総合部品メーカーです。
115 ツムラ	3月14日	木 2	D202	ツムラは漢方薬リーディングカンパニーとして医療や患者さんの健康に貢献しています。
116 積水化学グループ	3月14日	木 2	C101	積水化学グループは、世界の人々のくらしと地球環境の向上に貢献しています。
117 マツダ	3月14日	木 3	C101	「ONE&ONLYの存在感」で、お客さまと特別な絆で結ばれたブランドを目指します。
118 済生会熊本病院	3月14日	木 3	D202	自分の働きが社会貢献に繋がることが実感でき、かつ、自分自身も成長できる病院です！
119 東京海上日動火災保険	3月14日	木 4	C102	業界のリーディングカンパニーとして、社会、経済、そして熊本の発展を支えています。
120 新日本科学	3月14日	木 4	D203	前臨床試験受託の国内No.1企業です。医薬品開発に興味のある方、是非ご参加下さい！
121 花王	3月14日	木 5	C101	“きれい”を満たすものづくりを通して、人と地球の未来に貢献する化学メーカーです。
122 西日本シティ銀行	3月14日	木 5	D201	お客さまとともに成長する総合力No.1の地域金融グループを目指しています。
123 ヤマト運輸	3月14日	木 午後	くすの木	宅急便を代表とする物流サービス創出のほか、海外の物流ネットワーク展開を行っています。
124 MJC				「ICT技術で命をまもる」を理念に、一流の技術で社会に貢献する仕事です。文理不問
125 興和				バンテリンでおなじみのコーワは、医薬品の製造や商社事業など幅広い事業を行っています。
126 東芝テック				POSレジ 世界シェアNo.1! MFPIは世界100か国以上で活躍!
127 熊本日日新聞社	3月15日	金 2	C101	大切にしたいのは、熊本のことを真っ先に考える姿勢。私たちは、「熊本」にこだわります。
128 博報堂プロダクツ	3月15日	金 2	C102	広告制作とプロモーションの企画・実施を網羅する事業領域を持つ「総合制作事業会社」
129 りそなグループ	3月15日	金 2	D202	「都市銀行」×「信託銀行」～銀行って、どんなの?～
130 西日本旅客鉄道 (JR西日本)	3月15日	金 3	C101	広大な事業エリアの中で、鉄道事業を中心に鉄道ネットワークを活かしたビジネスを展開
131 日本銀行	3月15日	金 3	C102	日本銀行は、物価の安定と信用秩序の維持を通して、経済の発展に貢献する組織です。
132 ウェザーニューズ	3月15日	金 3	D202	気象予測に基づく業務支援サービスを、21カ国32拠点に展開する世界最大の気象情報会社
133 山崎製パン	3月15日	金 3	D203	製パン業では唯一全国展開 パン、和・洋菓子業界 国内売上1位
134 UCC上島珈琲	3月15日	金 4	C201	当社は、世界唯一の「カップから農園まで」一貫したコーヒー事業を自社で運営しています！
135 大日本印刷	3月15日	金 4	C202	約3万社の顧客企業や生活者に対し、多様な製品やサービスを提供する総合印刷会社です。
136 九電ビジネスソリューションズ	3月15日	金 4	D202	九州電力の基幹系システムの開発から運用、保守・サポートまでを担っています。
137 旭化成	3月15日	金 5	C102	機・電・物・情・土建系が一線で活躍！超多角経営と高収益製品群が「安定と挑戦を両立」
138 トヨタ紡織	3月15日	金 5	D201	自動車用内装部品メーカー国内シェア第1位！グローバルに活躍中！
139 ソラドエア	3月15日	金 5	D203	九州で生まれ育った航空会社です。地域と世界を繋ぐ航空会社への成長を目指しています。

※合同説明会(13時～16時で45分の4チーム)は希望する企業の説明会に参加して下さい。出入り自由です。

公務員対象の説明会も実施予定です！

官公庁名	開催日	時間	教室名	
1 九州管区警察局	3月13日	水 2	D202	国家公務員
2 鹿児島県庁	3月13日	水 2	D203	地方公務員
3 長崎県警察	3月13日	水 3	D202	地方公務員
4 国税局	3月13日	水 3~5	C201	国家公務員
5 合同 財務局				
6 長崎税関				
7 裁判所	3月14日	木 2	C201	国家公務員
8 宮崎県庁	3月14日	木 3	D201	地方公務員
9 熊本市役所	3月14日	木 4	C201	地方公務員
10 労働局	3月14日	木 5	D203	国家公務員
11 熊本少年鑑別所	3月15日	金 2	D201	国家公務員
12 長崎県庁	3月15日	金 4	D201	地方公務員
13 熊本県庁	3月15日	金 5	C101	地方公務員
14 自衛隊	3月18日	月 2	D201	国家公務員
15 厚生労働省九州厚生局	3月18日	月 3	D201	国家公務員
16 大分県庁	3月18日	月 4	D201	地方公務員
17 第十管区海上保安本部 海洋情報部	3月18日	月 5	D201	国家公務員
18 福岡市役所	3月19日	火 2	C101	地方公務員
19 九州農政局	3月19日	火 3	D201	国家公務員
20 福岡県庁	3月19日	火 4	C101	地方公務員
21 熊本県警察	3月19日	火 5	D201	地方公務員
22 九州総合通信局	3月20日	水 2	D201	国家公務員
23 福岡県警察	3月20日	水 3	D201	地方公務員
24 北九州市役所	3月20日	水 4	D201	地方公務員
25 熊本大学	3月20日	水 5	C101	国立大学法人職員
26 福岡入国管理局	3月22日	金 2	D201	国家公務員
27 九州経済産業局	3月22日	金 3	D201	国家公務員
28 防衛省	3月22日	金 4	D201	国家公務員
29 総務省九州管区行政評価局	3月22日	金 5	D201	国家公務員

◎3/14に、熊本関連企業のみ合同説明会を工学部百周年記念館で実施します。
詳細は、別途チラシをご確認下さい。

熊本で就職したい方は奮ってご参加下さい。

学内企業説明会申込方法

KUMA★NAVIガイダンス画面から事前予約をしてください。

熊本大学HP > キャリアサポート > 熊本就活ナビ KUMA★NAVI

原則スーツ着用でご参加ください。止むを得ない場合は私服での参加も可とします。

★教室は変更になることがあります。
変更時にはKuma★Naviメールでお知らせします。
★当日の無断欠席は企業様に大変ご迷惑をかけます。
自覚を持って申込み下さい。



就活 スタートセミナー

開催日時

2019年
3/1

金 12:00
17:10

3月は熊大から

就活開始だ!!

会場

熊本大学全学教育棟 C301 ほか

対象

2020年3月卒業・修了予定者

3月4日以降も優良企業139社が学内企業説明会に参加します！
詳細は中面でご確認ください。

参加企業

NTT docomo 株式会社 三菱UFJ銀行 sojitz
(株)NTTドコモ(通信) (株)三菱UFJ銀行(銀行) 双日(株)(総合商社)

TOPPAN 凸版印刷(株)(印刷) TOYOTA トヨタ自動車株式会社(自動車)

申込方法

熊大就活ナビ KUMA★NAVI「ガイダンス申し込み」タブから予約してください。先着200名
※当日の欠席は企業の方に多大なご迷惑をかけます。体調管理には充分ご注意ください。



学外の合同説明会とココが違う!!

ここでしか聞けない卒業生との交流あり!

熊大生限定だから企業との距離が近く話しやすい!

人事担当者と直接話せる機会があり、面接対策等にもつながる!



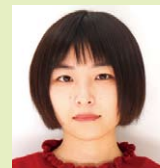
4年 部當 佳彦

大手企業は説明会開催地を福岡までしか設けないことが多いので、これだけ多種多様な企業のお話を熊大で聞くことが出来る機会ははとてありがたかったです！気軽に参加出来たため、就活の幅が広がりました！

昨年参加した先輩の声

4年 園田 大我

3/1は大手就活サイトの合同企業説明会ではなく、熊大のスタートセミナーに参加して就活をスタートさせました。その後も学内企業説明会を軸に就活を行った結果、ご縁があって、参加した企業より内定をいただきました！



4年 大石 真希

スタートセミナーと数社の学内企業説明会に参加しました！人事の方との距離が近く、非常に質問しやすい環境でした！また、この説明会がきっかけで受けた企業もあるので、参加して本当に良かったと思っています！

◎外国人留学生の方も、ぜひ積極的に参加してください！

(説明会は、全て日本語で行われます。)

International students at KU are welcome to join it!

(All programs will be provided in Japanese.)



主催/熊本大学 就職支援課 TEL.096-342-2117

